

売戸建住宅

折尾駅

ひびきのログハウス「HONKA クンニア」

間取り
2LDK

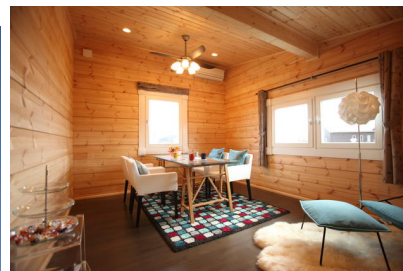
建物面積
126.22㎡

築年月
2015年03月

北九州市「彩りのまち響きの」内
信頼のHONKAログホーム

チェックポイント！

日当り良好 デザイナーズバリアフリーオール電化24時間換気システム吹抜 隣接建物距離2m以上 前面棟無区画整理地内閑静な住宅街 建築確認完了検査済証 新築時・増改築時の設計図書 オートバスバス1坪以上 追焚機能 浴室暖房 浴室乾燥機 トイレ2ヶ所 温水洗浄便座 シャワー付洗面化粧台 2口コンロ 1Hクッキングヒーター 独立型キッチンアイランドキッチンシステムキッチン 食器洗浄乾燥機 全居室収納 クローゼット 照明器具 人感センサー付照明 ダウンライト 省エネ給湯器 復原ガラス 全居室フローリング 電気 水道 下水道 エアコン エアコン2台以上 全居室エアコン シーリングファン ディンブルキー 火災警報器 (報知機) ウッド。



物件種目	売戸建住宅
最寄駅	折尾
間取タイプ	2LDK
価格	6,100万円

物件所在地	福岡県北九州市若松区塩屋2丁目6番19号		
交通	JR 鹿児島本線 折尾 バス17分 バス停 塩屋三丁目 徒歩5分		
土地面積	公簿 288.59㎡	私道面積 (共有持分)	
建物	構造・規模	木造丸太組み工法 2階建	
	面積	126.22㎡	
	間取内訳	洋 9.5・6 LDK 33	
土地権利	所有権	地目	宅地
都市計画	市街化区域	用途地域	1種低層
建ぺい率	40%	容積率	60%
築年月	2015年03月	駐車場	有 無料
現況	空家	引渡日	相談
建築確認番号			
接道状況 (角地・間口)	角地：2方道路 南東9.8m 公道 接面18.5m 南西6.0m 公道 接面15.2m		
設備	オートバス バス1坪以上 追焚機能 浴室暖房 浴室乾燥機 トイレ2ヶ所 温水洗浄便座 シャワー付洗面化粧台 2口コンロ 1Hクッキングヒーター 独立型キッチンアイランドキッチンシステムキッチン 食器洗浄乾燥機 全居室収納 クローゼット 照明器具 人感センサー付照明 ダウンライト 省...		
備考	HONKAモデルハウスとして使用中。モデルハウス移転の為の売却。引渡日は相談とさせていただきます。地勢：平坦 瑕疵保険：瑕疵保険検査基準に適合 瑕疵保険 (国交省指定) による保証付		

この図面は物件情報の一部を抜粋して掲載しております。(現況優先)
付帯条件や別途料金等が発生する場合がありますのでご確認ください。

at home

infosheet 物件番号 69606011087

福岡県知事免許(2)第16632号 〒806-0034 福岡県北九州市八幡西区岸の浦1丁目13-30-9

株式会社アルカナデザイン

TEL: 093-642-6311 FAX: 093-642-3611 定休日: 日・祭日

■取引態様: 売主